

Vivienda

Motor

Ofertas de Empleo

Préstamos Hipotecarios

Relaciones

Servicios

Buzón de aMigos

FORMACIÓN

Ivafe realiza un curso sobre gestión por procesos y mejora continua

Lloyd's Register Quality Assurance ha colaborado en la realización



MERCALEVANTE

PONENCIA. Los asistentes participan durante el seminario.

Mercadevante, Valencia El Instituto Valenciano para la Formación Empresarial (Ivafe) celebró el pasado jueves, 28 de febrero, un seminario sobre gestión por procesos y mejora continua, en colaboración con la empresa Lloyd's Register Quality Assurance.

La celebración de este seminario se debe a que, en la actualidad, la gestión por departamentos, común en la mayoría de empresas, está dejando paso a un nuevo modelo de gestión en aras de lograr una mayor eficacia, eficiencia y competitividad. Según explicaron fuentes de Ivafe, este nuevo modelo viene reforzado por la última versión de las normas ISO 9001, ya que éstas definen la necesidad de implantar una gestión basada en «proce-

sos». No obstante, según señalaron, el principal motivo de implantar un modelo basado en procesos es por su mayor grado de adaptabilidad ante los distintos cambios que los mercados están teniendo en la actualidad. Por tanto, «esta adaptabilidad debe ir acompañada por un sistema de mejora que haga realmente funcional el modelo basado en procesos», señalaron.

Olga Rodríguez Guzmán, auditora líder de sistemas de gestión de calidad, evaluadora del modelo de excelencia empresarial EFQM y supervisora de auditores en formación, fue la encargada de realizar la ponencia del seminario.

LRQA es un organismo certificador de sistemas de gestión de calidad, acreditado por todos los países industrializados del mun-

En breve se podrá consultar la XVIII Edición de los Planes de Formación Continua

do. LRQA, Ltd. cuenta en España con más de 100 auditores acreditados por el Registro Internacional de Auditores Certificados (IRCA). LRQA, Ltd. ha tomado parte en la certificación de las primeras firmas del mundo.

Creado con la misión de ayudar a las organizaciones a mejorar su negocio, ha certificado casi 40.000 empresas localizadas en 116 países distintos: Shell, Phillips, Agfa, Ford, Kellogg, Firestone, Honda, Du Pont, Nestlé,

Rolls Royce, etc., así como en proyectos de investigación de alto alcance como el JET (Joint European Torus), avanzado en la tecnología de fusión nuclear. En España, su actividad de certificación supera ya las 3.500 empresas certificadas.

A la jornada asistieron Yvonne Benito Lagarejos, directora de calidad de Equipo IVI, S. L.; Rubén Carrascosa Guerra, responsable de calidad de Laratrans, S. L.; Vicente Escrivá Garcerán, director provincial de Tesorería General de la Seguridad Social; M.ª Luisa Esteve Llorens, jefe de calidad y técnico garantede Lafitt, S. A.; Alfonso Jiménez Cantos, director de innovación y tecnología CSD; Elena Lluch Pascual, graduado social; Vicente López Garcés, adjunto departamento calidad surgival CO SAU; José Pascual Natividad, responsable de RR HH de RACC Automóvil Club; Ismael Riquelme Terres, gerente de Iberfol, S. L.; Duriel Tamara Rodríguez Varona, consultora; María Florencia, directora de Psicosalud.

En breve se podrá consultar en la página web www.ivafe.org la XVIII Edición de los Planes de Formación continua de Ivafe en las modalidades *e-learning*, distancia y presencial. Los cursos gratuitos se iniciarán a partir de abril, aunque el plazo de matrícula se abre en el momento que salga pública la oferta formativa.

Además de las acciones formativas habituales como gestión de pymes, contratación, nóminas y seguros sociales, *coaching* y comercio exterior, existen nuevos cursos, como el nuevo Plan General Contable, marketing relacional, la función directiva en los cambios de ciclo, cómo contabilizar el impuesto de sociedades según el nuevo Plan General Contable, auditorías internas según la nueva norma Ohsas 18001:2007 y transición a dicha norma, ley de protección de datos: nuevo reglamento.

ÍNDICE DE SECCIONES

Vivienda



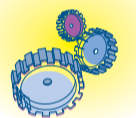
PÁG. 3

Motor



PÁG. 8

Ofertas de Empleo



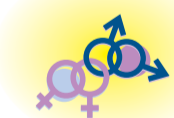
PÁG. 16

Préstamos Hipotecarios



PÁG. 18

Relaciones



PÁG. 20

Servicios



PÁG. 25

Buzón de aMigos



PÁG. 26

ARTE

Una exposición recoge la esencia del Mediterráneo

El pintor valenciano Carlos Giner expone en la galería de arte de El Corte Inglés de Colón

Mercadevante, Valencia La galería de arte de El Corte Inglés de Colón acoge desde el viernes 29 de febrero la exposición del pintor valenciano Carlos Giner, una muestra que eleva las sensaciones mediterráneas a flor de piel a todos aquellos que contemplan sus obras, en las que la frondosidad y la magnitud de la naturaleza son las protagonistas y el ser humano es una pincelada más de la creación artística.

Nacido en Godella, se define como un pintor de formación autodidacta en la que tiene como base al Círculo de Bellas Artes de



CARLOS GINER

SENSACIONES. El Mediterráneo es fuente de inspiración para el pintor.

Valencia. El regionalismo y el Mediterráneo inspiran su obra, en la que se amasan la luz momentánea de extensas panorámicas cotidianas en las que el ser humano es una nota más inmersa en la naturaleza, entre la frondosidad de sus paisajes.

Pero Carlos Giner también insufla sus paisajes de evanescencias románticas del pasado en paisajes que le sirven de modelo para un cromatismo sugerente y cierto componente mágico, dando importancia a la expresión individual, al espejismo sobre el paisaje, a su singularidad.